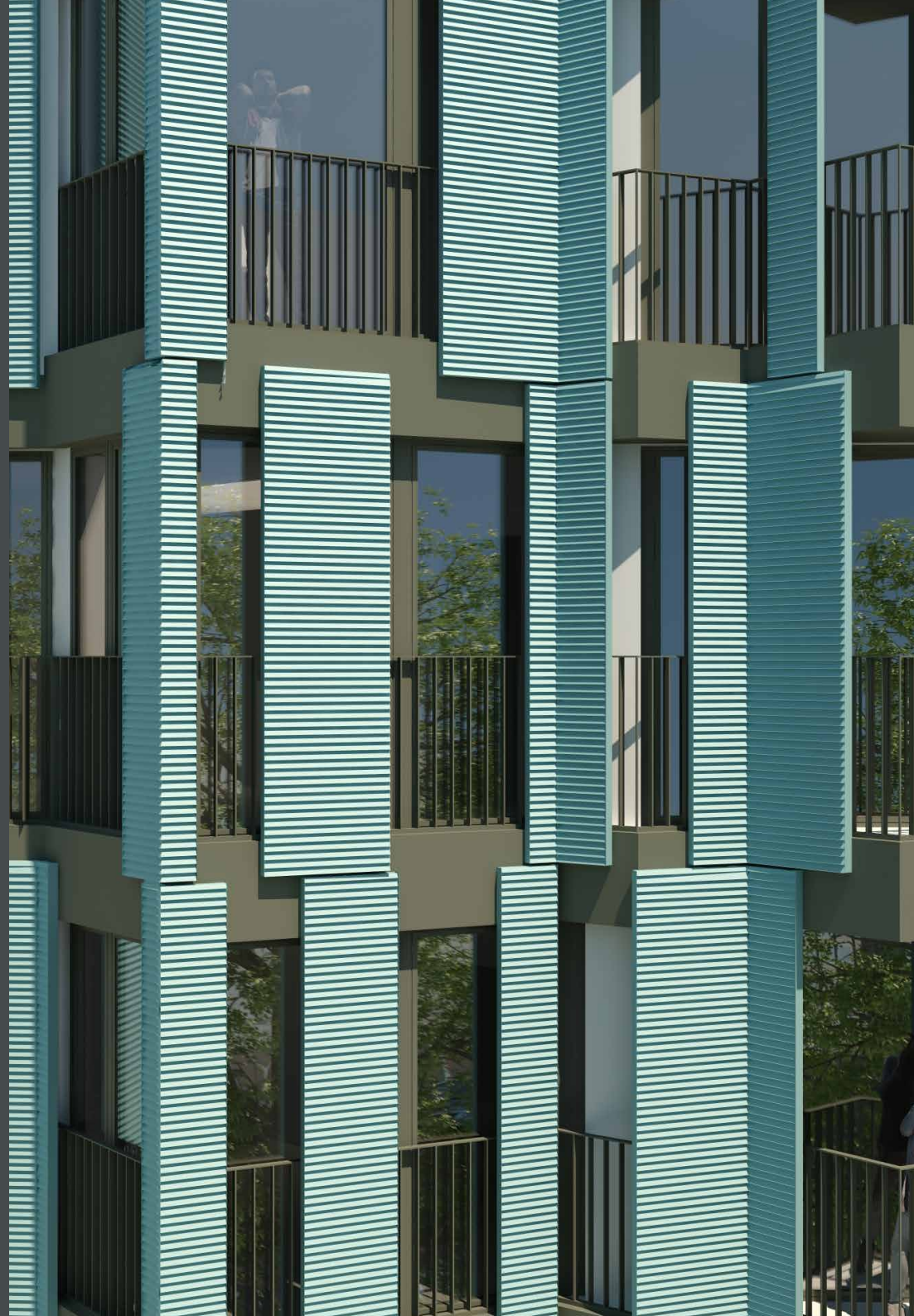
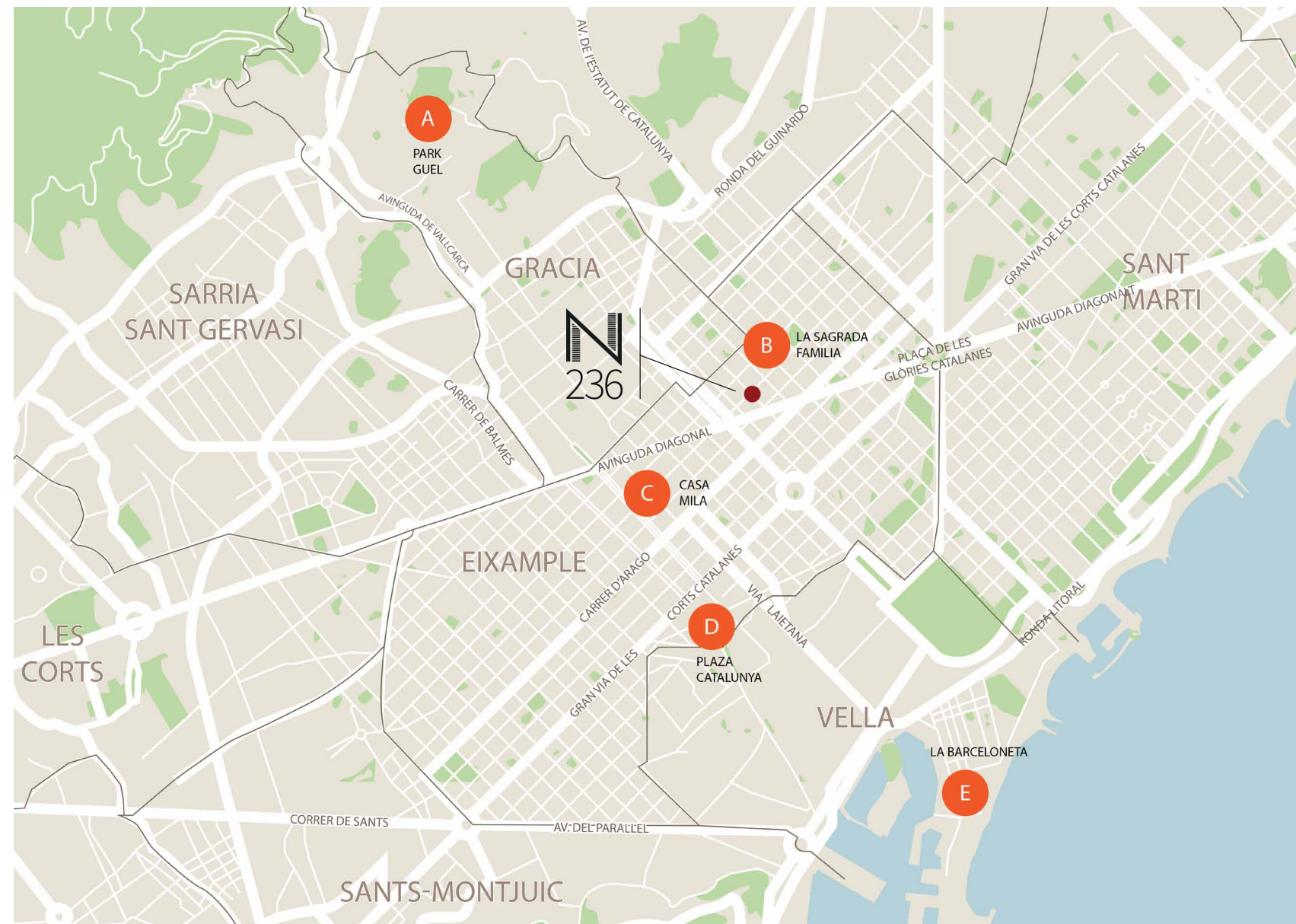
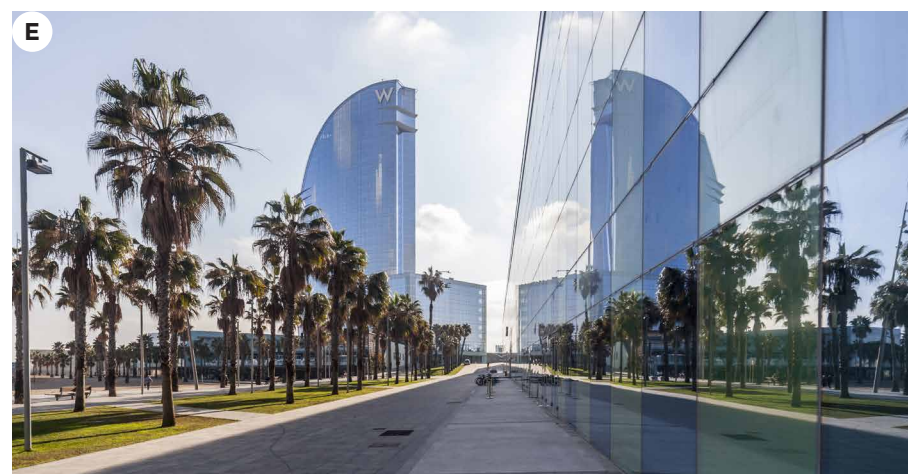
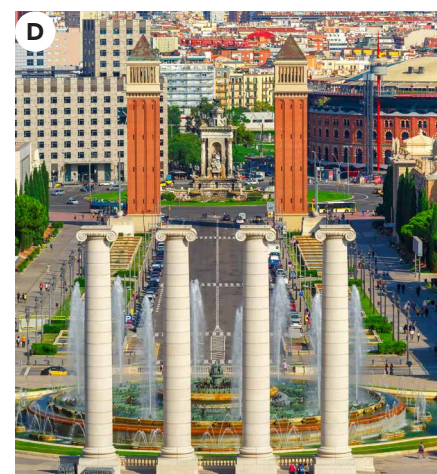


N
236
BARCELONA

 belcasa
FINDING YOUR HOME

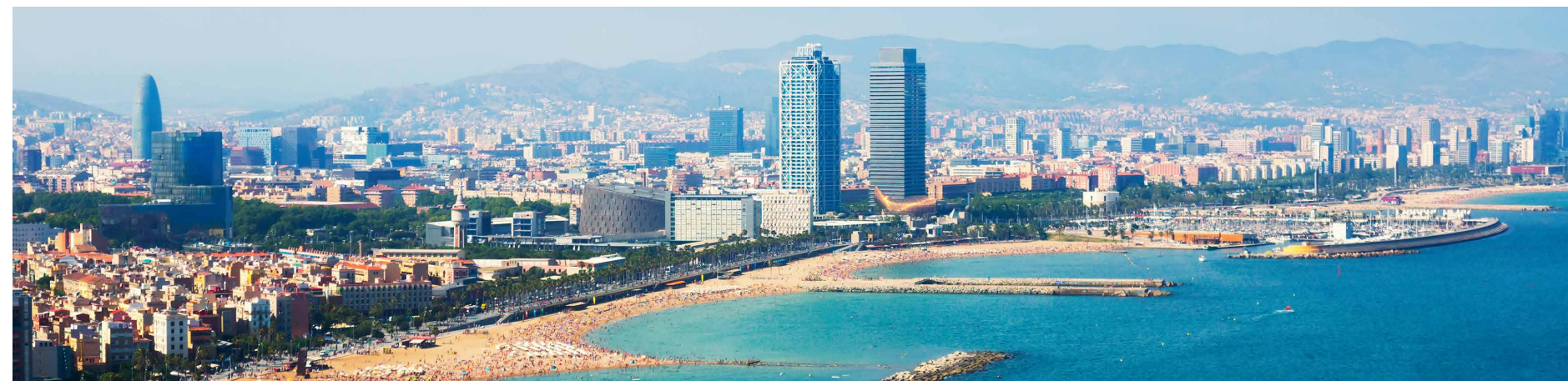




BENVENUTI A BARCELONA

Bel Casa offre l'opportunità di acquistare uno di questi cinque appartamenti esclusivi. Un progetto con un design ed uno stile unico, situato nel cuore di Barcellona in una delle posizioni con più ricercate del momento.

Napols 236 si trova nel quartiere della Sagrada Família che appartiene al distretto di Eixample, uno dei quartieri più rinomati della città di Barcellona. L'edificio vanta una posizione fantastica, situata accanto alla Basilica della Sagrada Família, il monumento più emblematico della città.



UNA POSIZIONE UNICA, UN AMBIENTE IDEALE ED AUTENTICO

N236 si trova nel cuore della città, nei pressi della Sagrada Família, che ha un fascino particolare per la sua atmosfera familiare e cosmopolita.

Situato a pochi metri dall'Avenida Diagonal, una delle strade principali di Barcellona che facilita l'accesso di entrata e uscita dalla città. Adiacente a Paseo San Juan, che collega con il porto di Barcellona attraverso una bellissima passeggiata piena di parchi e terrazze.

Questa posizione è servita da una vasta gamma di mezzi di trasporto, come metropolitana, autobus o bici, che rendono Barcellona una città facilmente accessibile.

L'immobile è circondato da aree verdi, parchi, numerosi negozi di ogni genere, ristoranti e locali.

N-236 è una struttura con caratteristiche uniche, un luogo ideale per vivere a Barcellona e un'opportunità unica di investimento.



METRO/BUS

Stazioni della metropolitana più vicine: 400m Verdager L4-L5, 500m Sagrada Fam L2-L5. Mobilità veloce attraverso la città in autobus. Fermata Sagrada Família Bus: H - 10, V - 21



PISTA CICLABILE

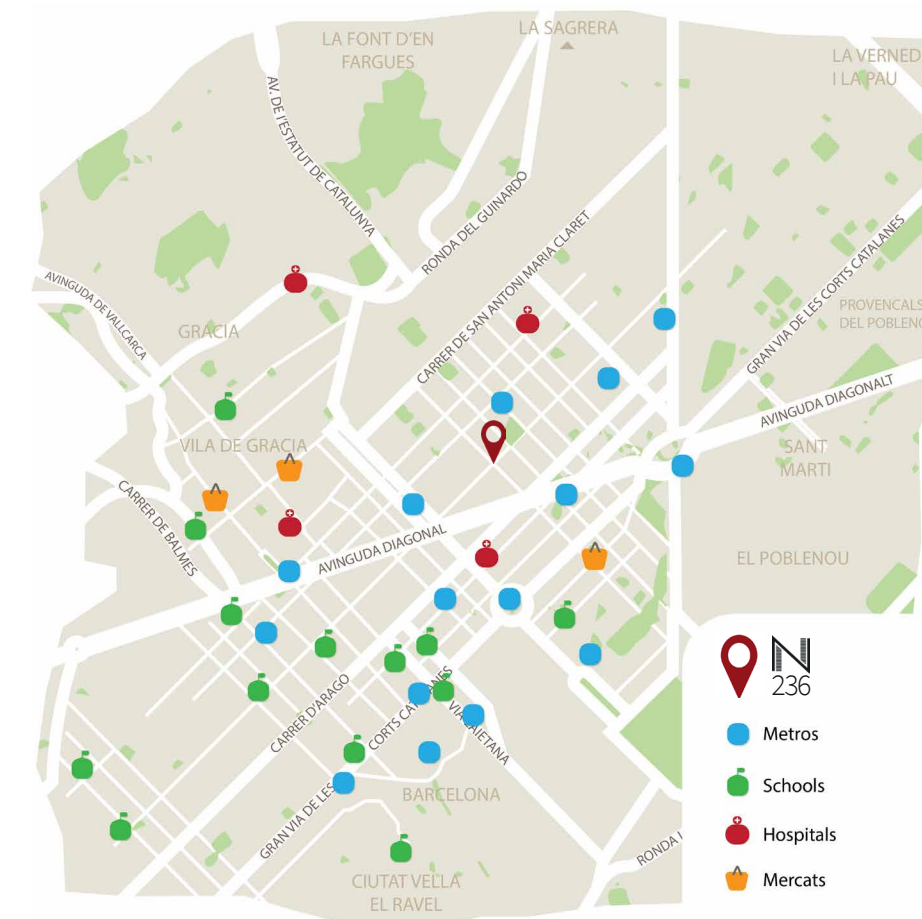
La disponibilità di quattro fermate Bicing in prossimità della casa facilitano anche la comunicazione con il resto della città. Una grande rete di piste ciclabili consente di raggiungere qualsiasi posto della città in modo rapido.

LA SAGRADA FAMILIA

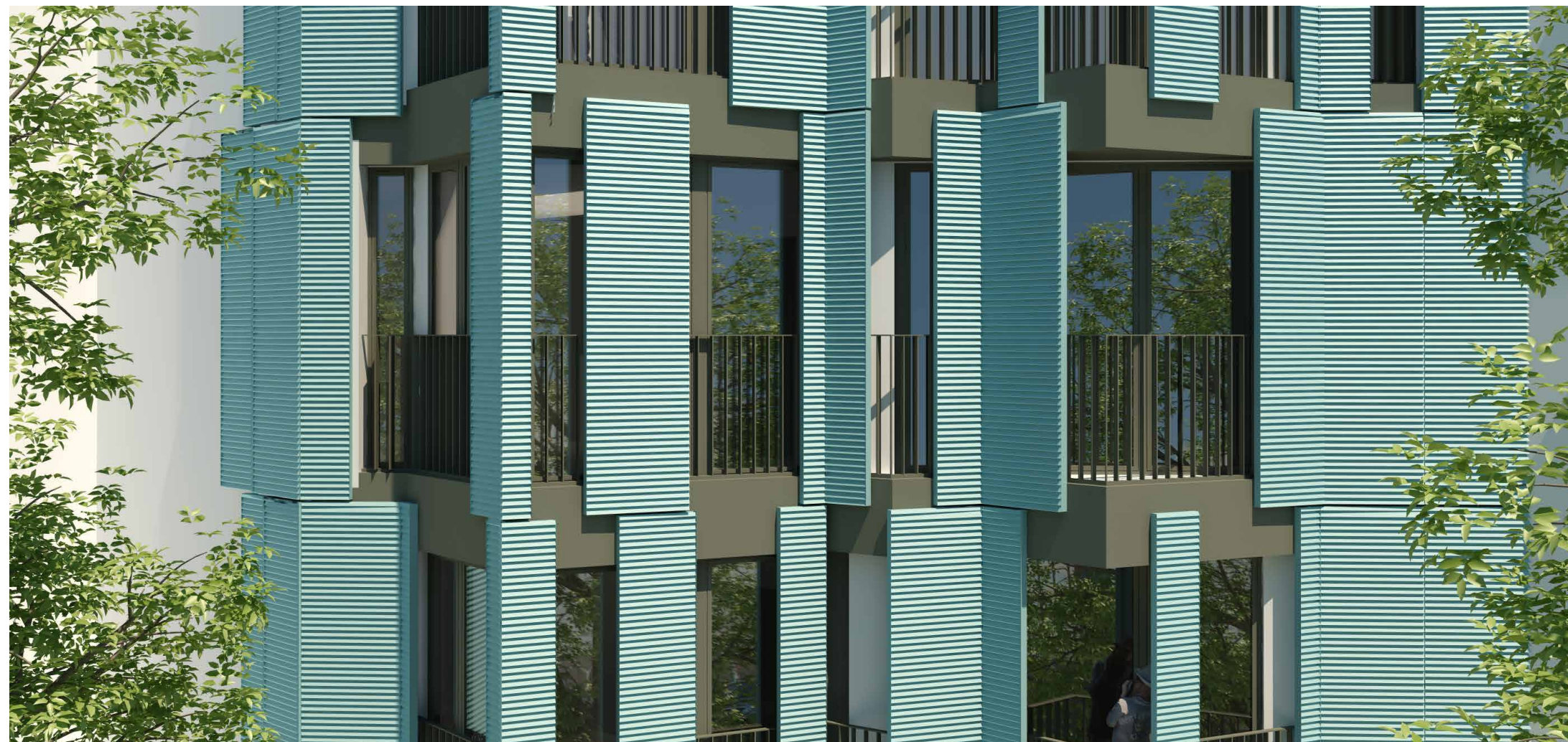
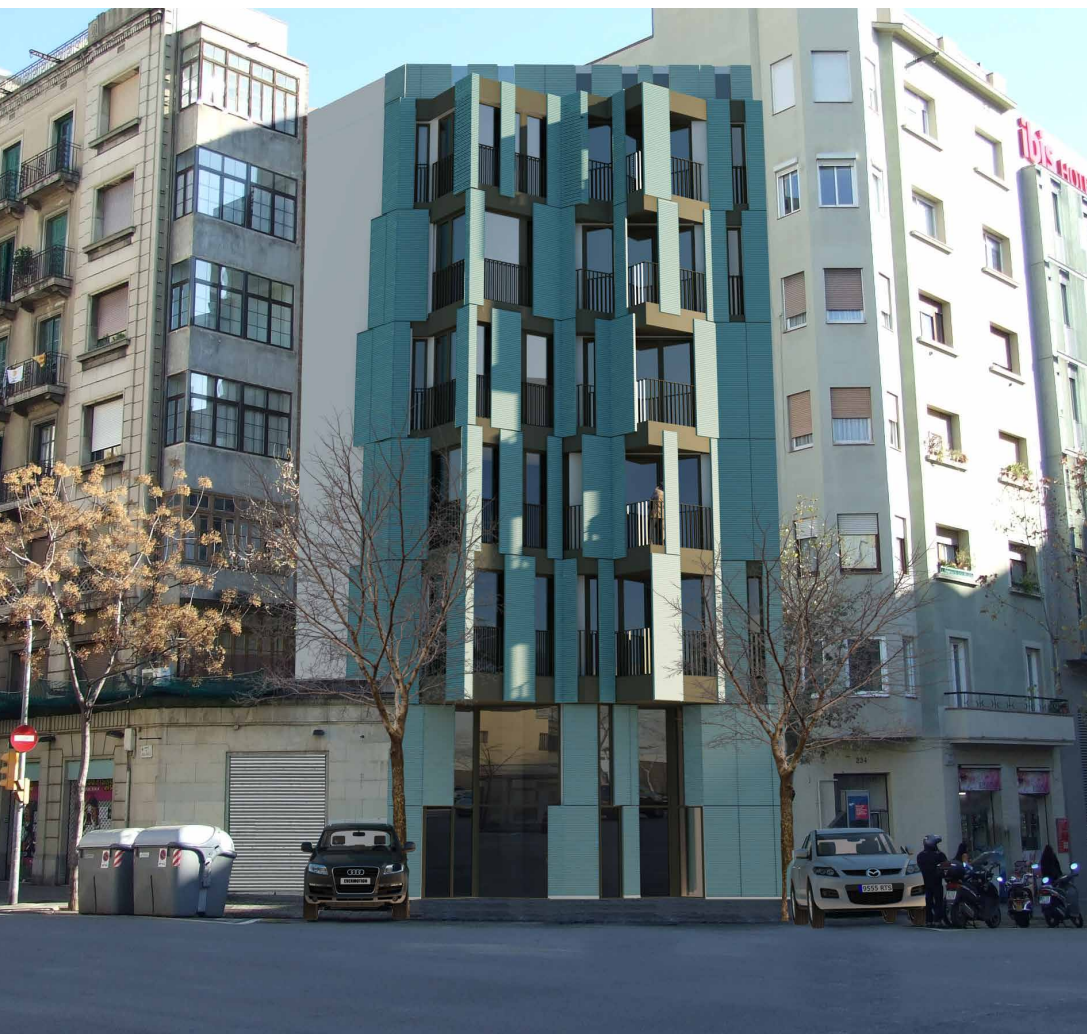
Il tempio di La Sagrada Família è l'icona della città di Barcellona, è stato costruito nel 1882 da Antonio Gaudí il più grande esponente dell'architettura modernista catalana.

PASEO SAN JUAN

Il Paseo collega il quartiere di Gràcia/Eixample con il parco della Ciutadella, attraverso una bella passeggiata circondata dal verde.



ARCHITETTURA E DESIGN



N-236 offre cinque appartamenti, la cui costruzione è stata progettata con i migliori materiali e sistemi disponibili sul mercato, al fine di massimizzare l'efficienza energetica e l'isolamento acustico dall'esterno.

La facciata ha un design originale e caratteristico, che aggiunge valore all'edificio, dotandolo di vitalità e colore. La facciata è stata progettata per trarre il maggior beneficio dalla luce naturale, oltre che per godere di incredibili viste di 180°.

L'edificio è composto da cinque appartamenti di 72 m² per piano con la possibilità di creare un duplex esclusivo di 148m² sui due piani superiori. Gli appartamenti tipo hanno due stanze doppie, bagno, cucina aperta e balcone.

Il duplex () sarà composto da tre camere da letto, due doppie, una singola, due bagni e una toilette, un ampio soggiorno, cucina aperta e una spettacolare terrazza privata di 33m².*

Il concetto e il design di questo edificio sono stati creati dall'impresa tedesca "Heim Balp Architekten e DDA Derryk Dettinger Arquitectes", integrando un'architettura moderna ed un design unico, curando ogni dettaglio nelle finiture.

** L'opzione duplex è condizionata dal permesso comunale.*

APPARTAMENTO TIPO



Las plantas tipo, disponen de luz natural en toda la vivienda, ya que la distribución de la fachada permite la entrada de luz en todas las estancias.

El interior de las viviendas ha sido realizado con materiales de primera calidad y diseño, desde sus enormes ventanales de doble cristal con excelente aislamiento acústico a los pavimentos de parquet flotante de madera natural.

Los pisos dispondrán de suelo radiante, que constará de 4 circuitos independientes para cada una de las estancias de la vivienda.



CUCINE

Accanto al soggiorno si trova la cucina, progettata per ottimizzare al massimo gli spazi.

I mobili da cucina sono stati realizzati in materiale laccato DM, i piani cucina in marmo nero e rubinetteria Hansgrohe.

Sono inclusi elettrodomestici, piano cottura e forno Bosch.

BAGNI

I bagni sono stati progettati per conferire eleganza e comfort.

Sulle pareti della doccia è stata utilizzata ceramica in porcellanato nero e bianco perla, che contrasta con i restanti materiali e mobili della stanza.

Tutti i materiali utilizzati appartengono a marchi di qualità Victoria+Albert, i lavabi e servizi igienici sospesi del marchio Roca.

Il bagno è dotato di una doccia integrata installata a filo pavimento. Il vetro è temperato con fissaggi in acciaio inox.



L'illuminazione dei bagni è stata progettata con grande dettaglio, creando tre tipi di accensione, ottenendo così un'illuminazione più o meno diretta secondo la necessità.

INSTALLAZIONI TERMICHE E ACS

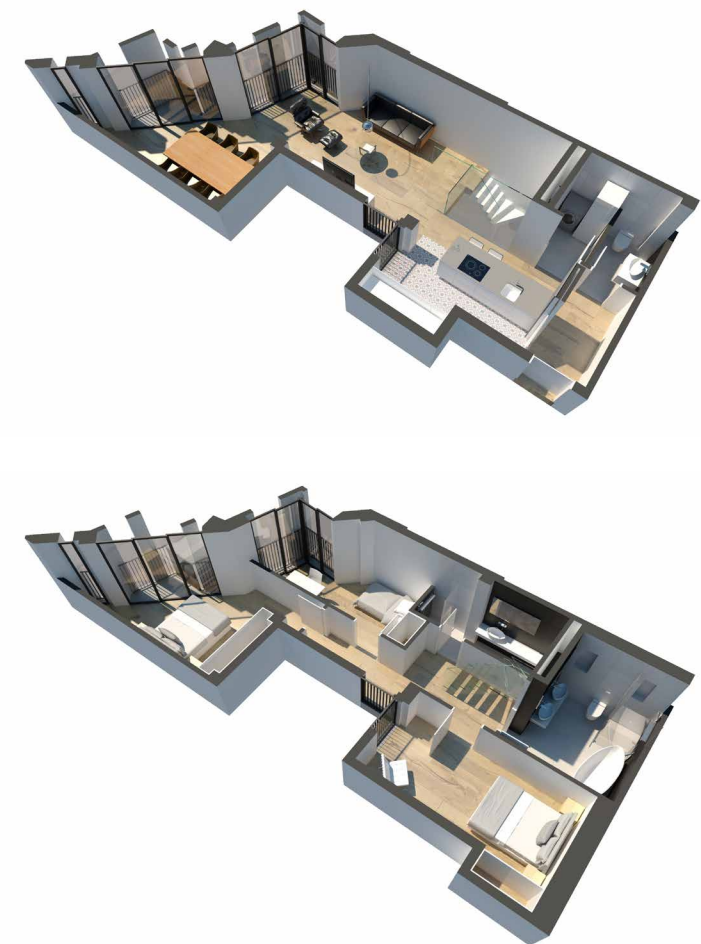
Gli appartamenti hanno un sistema di Aerotermia per l'aria condizionata e la produzione di acqua calda sanitaria.

Questo sistema consente di sfruttare il calore dell'ambiente, ottenendo un notevole risparmio energetico.

Il sistema utilizzato è l'Ecodan Hybrid di Mitsubishi Electric, che dispone di un'unità esterna per la produzione di raffreddamento, riscaldamento e acqua calda.

Il sistema è dotato di un modulo idraulico interno (Hidorbox), che fornisce acqua calda tanto per il riscaldamento che per l'ACS.

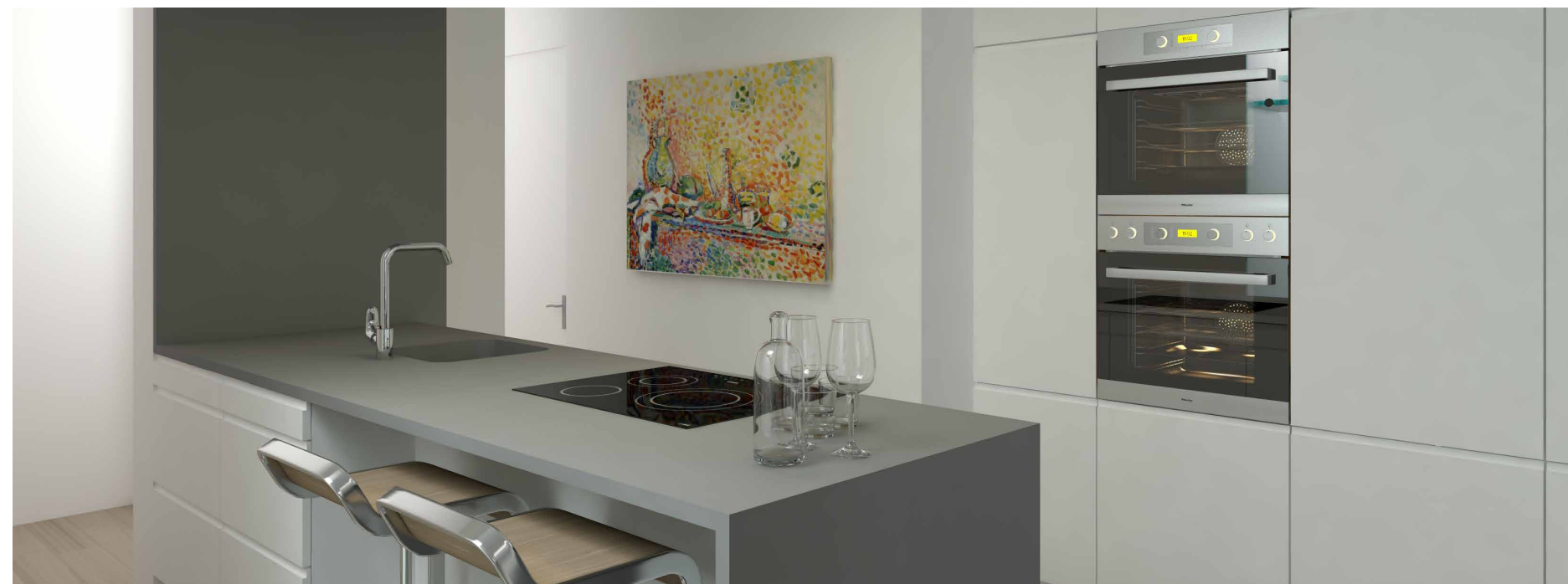




OPZIONE DUPLEX PIANO SUPERIORE

Situato all'ultimo piano, troviamo uno spettacolare attico duplex composto da due appartamenti separati, che vengono venduti separatamente o come una singola unità. Va sottolineato che secondo la normativa attuale si effettuerà la richiesta per unire entrambi gli appartamenti scnessivamente all'avvio dei lavori di costruzione.

Il piano superiore dispone di una grande sala da pranzo, che gode di una gran quantità di luce naturale che illumina l'intera stanza



CUCINA

Il pavimento della cucina sarà un tappeto di mosaico con riscaldamento integrato che porterà calore e colore alla stanza. I mobili da cucina sono del marchio NOLTE, con porte in DM laccato bianco opaco. Il piano di lavoro è in porcellana nera NEOLITH, con lavello in acciaio inox e rubinetto Modelo Focus di Hansgrohe.

Le cucine comprendono anche un piano cottura in ceramica e un forno elettrico Bosch, un addolcitore d'acqua e un sistema di osmosi inversa della marca Culligan.

BAGNO PICCOLO

Il più piccolo dei bagni al piano inferiore sarà dotato di una doccia a incasso, divisorio in vetro temperato, un lavandino e un wc.

BAGNO GRANDE

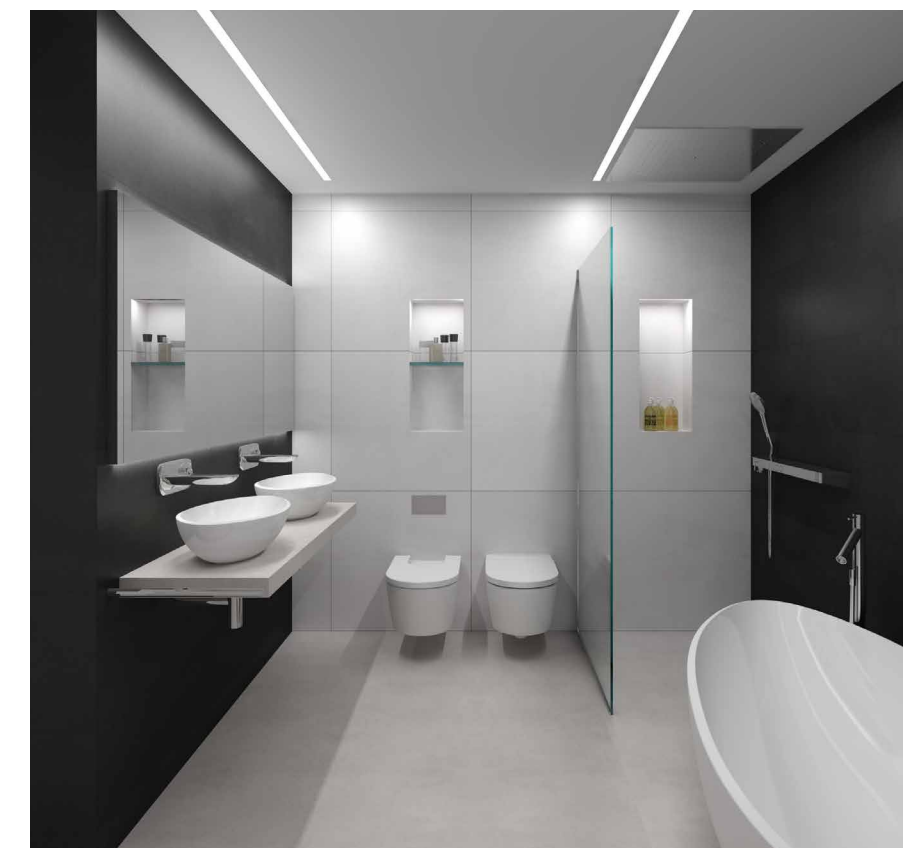
Il più grande dei due bagni al piano inferiore sarà dotato di una doccia a incasso rifinita con lo stesso materiale del pavimento e con un lavello lineare di acciaio inossidabile di Geberit, modello Clean Line. Il divisorio sarà in vetro temperato e con fissaggi in acciaio inox.



La toilette al piano superiore sarà equipaggiata con un wc di marca Roca e lavabi sospesi del marchio Victoria + Albert.



L'illuminazione del bagno è suddivisa in tre tipi: il primo generale, il secondo illumina l'area del lavandino per facilitarne l'uso e il terzo illumina lo specchio da dietro creando una luce indiretta senza ombre.



TERRAZZA

Dalla terrazza si può godere di un fantastico panorama della città, con una veduta mozzafiato delle montagne a nord ed in direzione opposta con uno scorcio della Sagrada Familia.

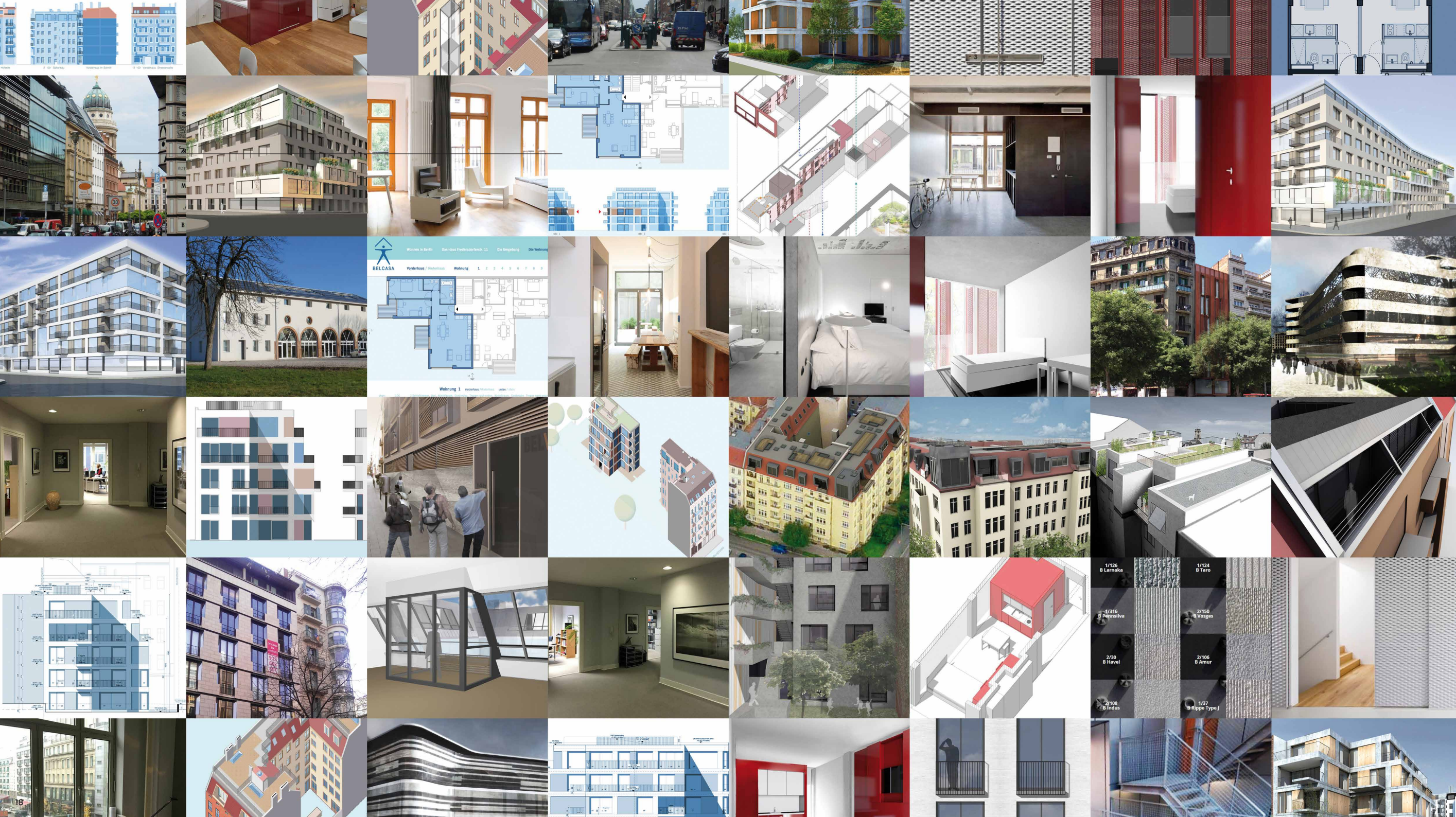
E' prevista l'installazione di una piscina() ideale per godersi i mesi caldi della città, inoltre, sarà utilizzato un parquet naturale per la pavimentazione della terrazza.*

Il sistema di illuminazione LED della terrazza contribuirà a creare un'atmosfera calda e intima.

**Installazione soggetta alla concessione della licenza municipale.*

Project: N236 / **Location:** Barcelona / **Developed by:** Bel Casa





In Bel Casa ci dedichiamo da più di 15 anni alla promozione di nuovi alloggi e ristrutturazione di edifici. La nostra missione è creare case uniche, soddisfare le esigenze abitative moderne e creare uno spazio unico, la tua futura casa.

Abbiamo una team internazionale con molti anni di esperienza nel settore delle costruzioni; con dipartimenti specializzati in architettura, interior design, servizi legali, amministrazione, marketing, comunicazione e vendita.

Il nostro portafoglio ha una grande varietà di progetti in importanti città Europee (Berlino, Milano, Barcellona) e recentemente abbiamo aumentato la nostra presenza nel mercato Statunitense (Miami).

Con Bel Casa vogliamo apportare un valore aggiunto a ciascuno dei nostri progetti, costruendo sotto stretti criteri di controllo sia negli aspetti di esecuzione e di scelta dei materiali che di progettazione. La nostra missione è creare per i nostri clienti la casa ideale.



Rambla de Catalunya 59
08007 Barcelona

+34 93 220 2470
info@bel-casa.net
www.bel-casa.net